

FLUCHT- UND RETTUNGSPLAN

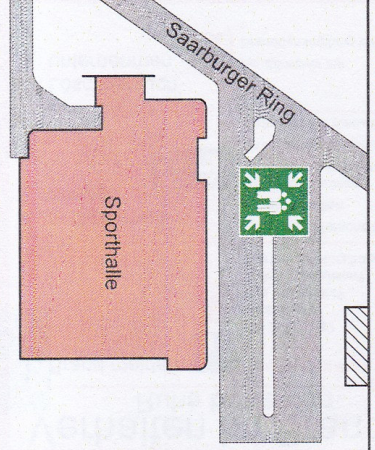
Verhalten im Brandfall Ruhe bewahren

- 1. Brand melden**
Hausalarm betätigen **112**
und Telefon
Wo brennt es?
Was brennt?
Wie viel brennt?
Welche Gefahren?
Warten auf Rückfragen!
- 2. In Sicherheit bringen**
Gefährdete Personen mitnehmen
Türen schließen
Gekennzeichneten Rettungswegen folgen
Anweisungen beachten
- 3. Löschversuch unternehmen**
Feuerlöscher zur Brandbekämpfung benutzen

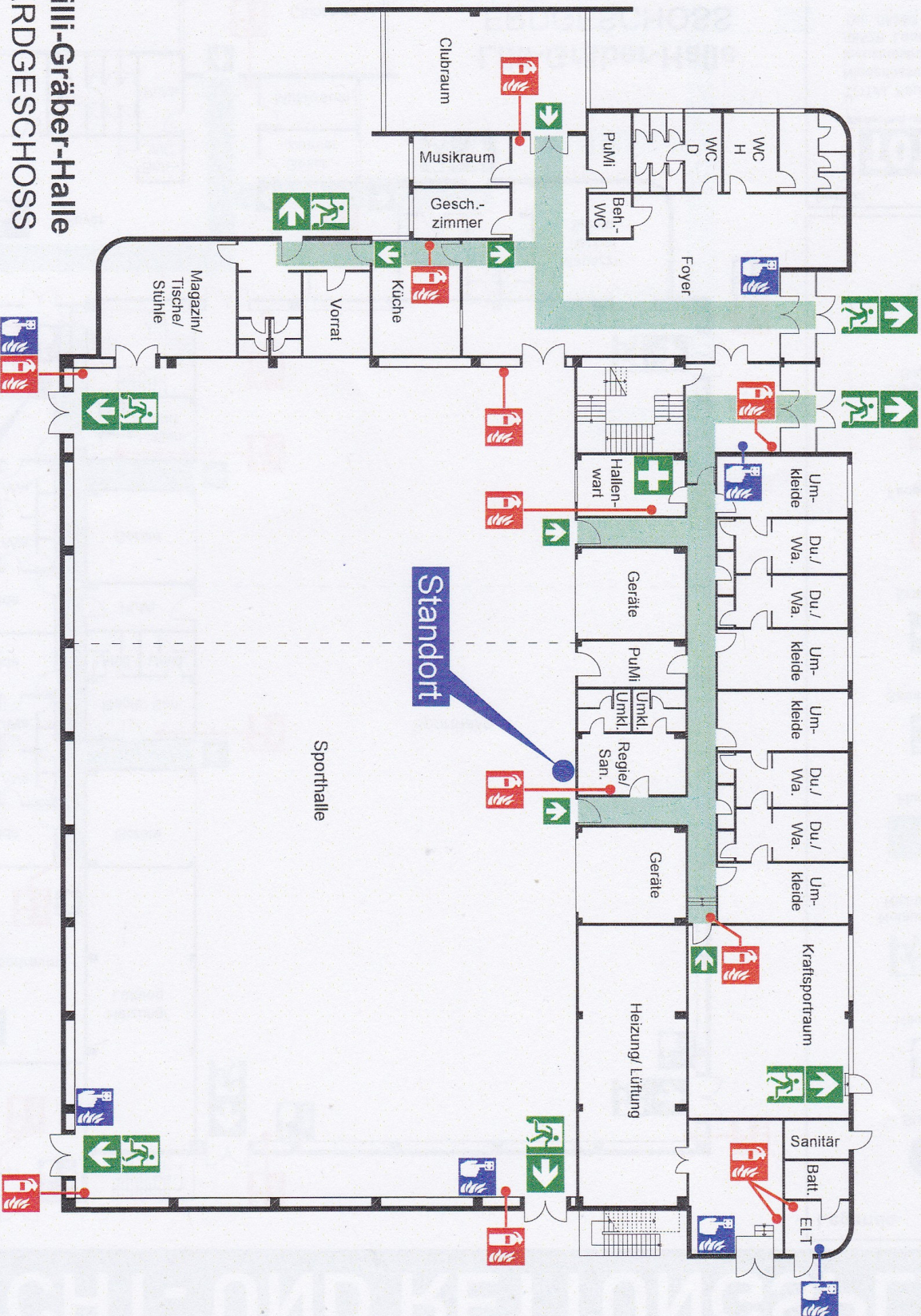
Verhalten bei Unfällen Ruhe bewahren

- 1. Unfall melden**
Telefon: **112**
Wo geschah es?
Was geschah?
Wie viele Verletzte?
Welche Arten von Verletzungen?
Warten auf Rückfragen!
- 2. Erste Hilfe**
Absicherung des Unfallortes
Versorgen der Verletzten
Anweisungen beachten
- 3. Weitere Maßnahmen**
Rettungsdienste einweisen
Schauspieler entfernen

Gebäudeübersicht / Sammelstelle



Lilli-Gräber-Halle ERDGESCHOSS



Legende

- Standort
- Hausalarm
- Notausgang mit Richtungspfeil
- Fluchtweg
- Sammelstelle
- Erste Hilfe
- Feuerlöscher
- Dargestellter Gebäudeteil
- Treppe

Ersteller:



Sicherheit und Feuerschutz

TOTAL Feuerschutz GmbH
Niederlassung Ladenburg
Industriestraße 13
68526 Ladenburg
Tel.: 06203 / 92 28 10

Datum:

04.07.2022

Geändert:

16.04.2025